



Ubezpieczenia w liczbach 2015

Rynek ubezpieczeń w Polsce



Autorem niniejszej broszury jest Polska Izba Ubezpieczeń.
Publikacja chroniona jest prawami autorskimi.

W przypadku cytowania jej fragmentów należy wskazać
źródło (tytuł, instytucję).

Polska Izba Ubezpieczeń nie ponosi
odpowiedzialności za jakiegokolwiek ewentualne decyzje
i ich skutki, jakie zostaną podjęte na podstawie niniejszego
opracowania.

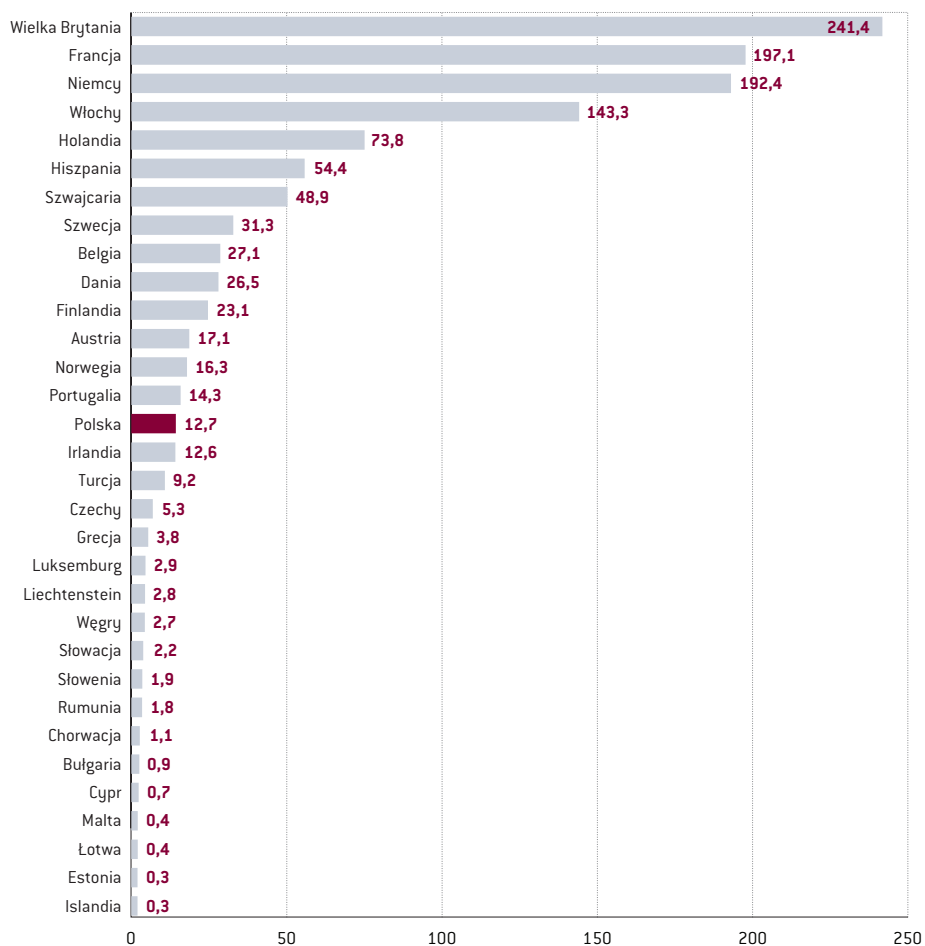
Ubezpieczenia w liczbach 2015

Rynek ubezpieczeń w Polsce

I. UBEZPIECZENIA W POLSCE NA TLE EUROPY

Zgodnie z raportem Insurance Europe, w 2014 r. największym europejskim rynkiem ubezpieczeniowym pozostawała Wielka Brytania. Za nią plasowała się Francja i Niemcy.

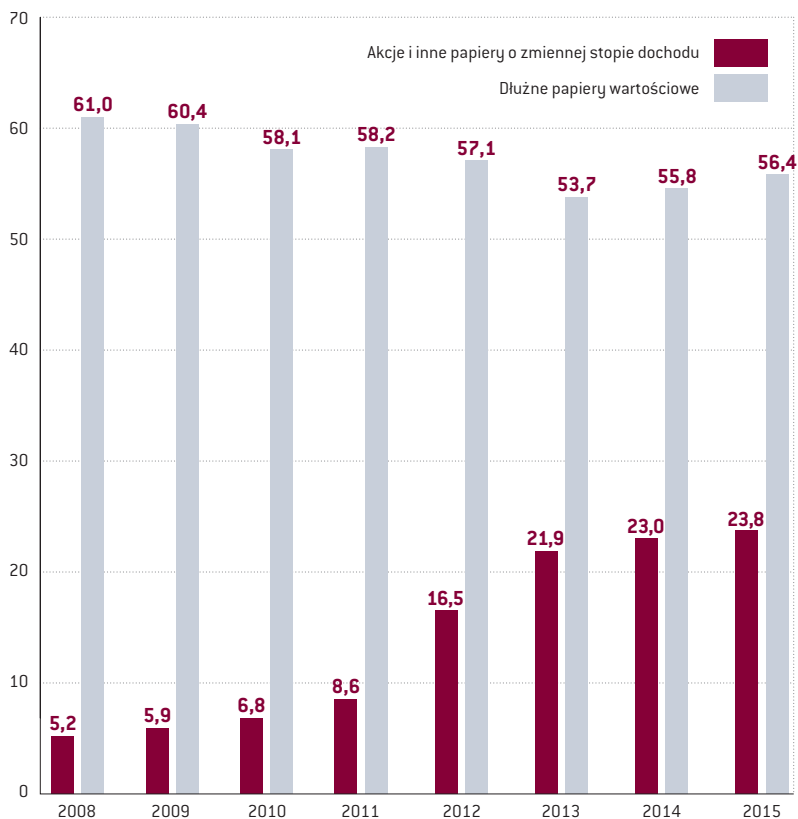
Wykres 1. Wartość składki przypisanej brutto w poszczególnych krajach Europy w 2014 r. (mld euro)



II. ROLA UBEZPIECZEŃ W GOSPODARCE NARODOWEJ

Zakłady ubezpieczeń pełnią rolę stabilizatora cykli koniunkturalnych. Rynek ubezpieczeń mierzony składką ubezpieczeniową stanowi około 3,2 proc. wartości polskiego PKB. Zakłady ubezpieczeń są też długoterminowymi inwestorami w krajowej gospodarce oraz polskich przedsiębiorstwach.

Wykres 2. Wartość lokat krajowych zakładów ubezpieczeń w papieru wartościowe o stałej i zmiennej stopie dochodu (mld zł)

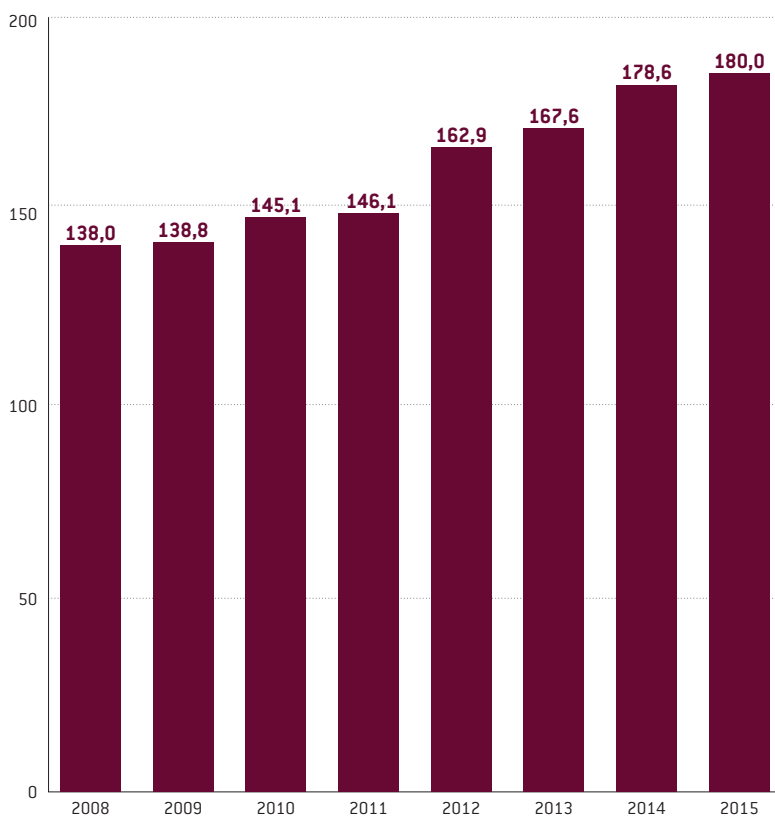


Źródło: PIU, KNF

III. AKTYWA ZAKŁADÓW UBEZPIECZEŃ

Na koniec 2015 r. łączna wartość aktywów krajowych zakładów ubezpieczeń przekraczała 180 mld zł. To o 1,1 proc. więcej niż rok wcześniej.

Wykres 3. Aktywa krajowych zakładów ubezpieczeń (mld zł)



Źródło: PIU, KNF

IV. SKŁADKA PRZYPISANA BRUTTO

Ogółem wartość zebranych składek ubezpieczeniowych w 2015 r. wyniosła 54,8 mld zł, z czego ubezpieczenia na życie stanowiły 50,2 proc., a ubezpieczenia majątkowe 49,8 proc.

wartość składek
ubezpieczeniowych
w 2015 r.

54,8 mld zł

wartość składek
z ubezpieczeń na życie
w 2015 r.

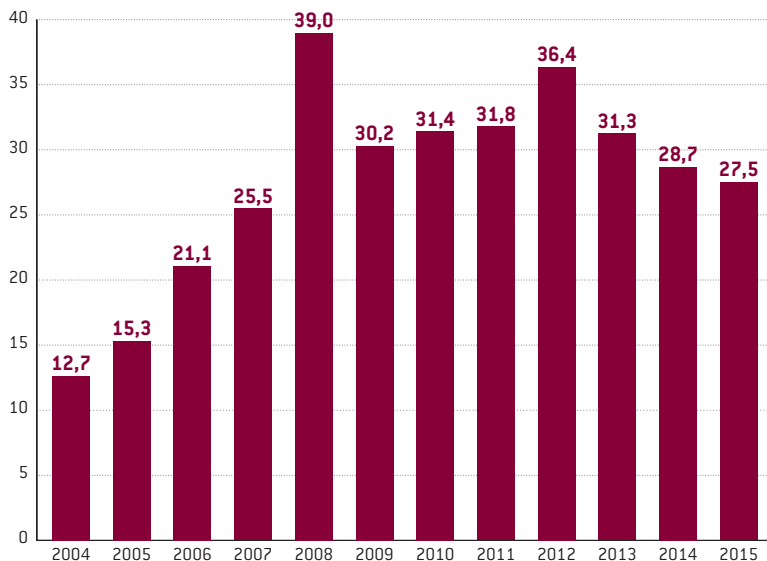
27,5 mld zł

wartość składek
z ubezpieczeń majątkowych
w 2015 r.

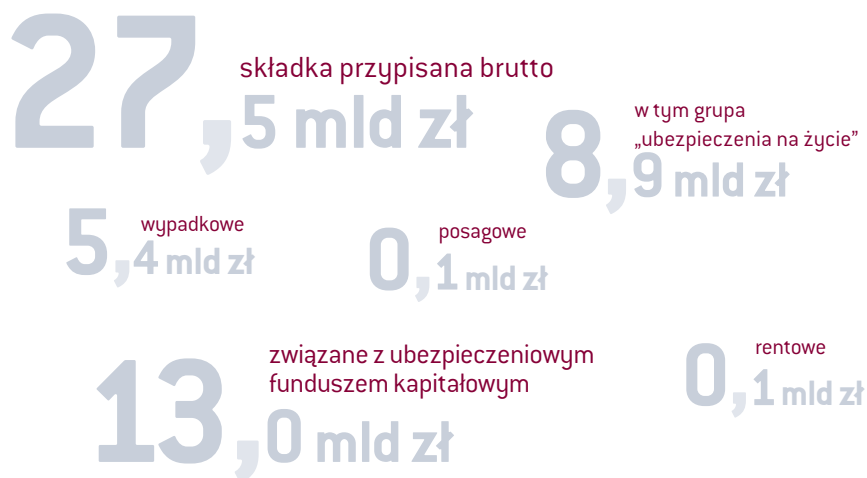
27,3 mld zł

A. UBEZPIECZENIA NA ŻYCIE

Wykres 4. Składka przypisana brutto (mld zł)

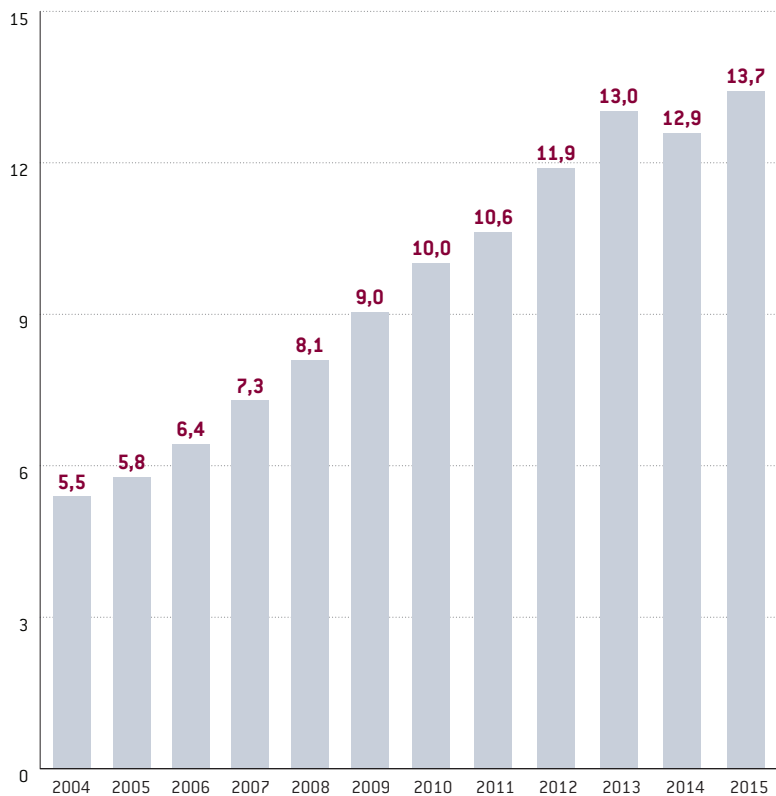


Źródło: PIU, KNF



B. POZOSTAŁE UBEZPIECZENIA OSOBOWE I UBEZPIECZENIA MAJĄTKOWE

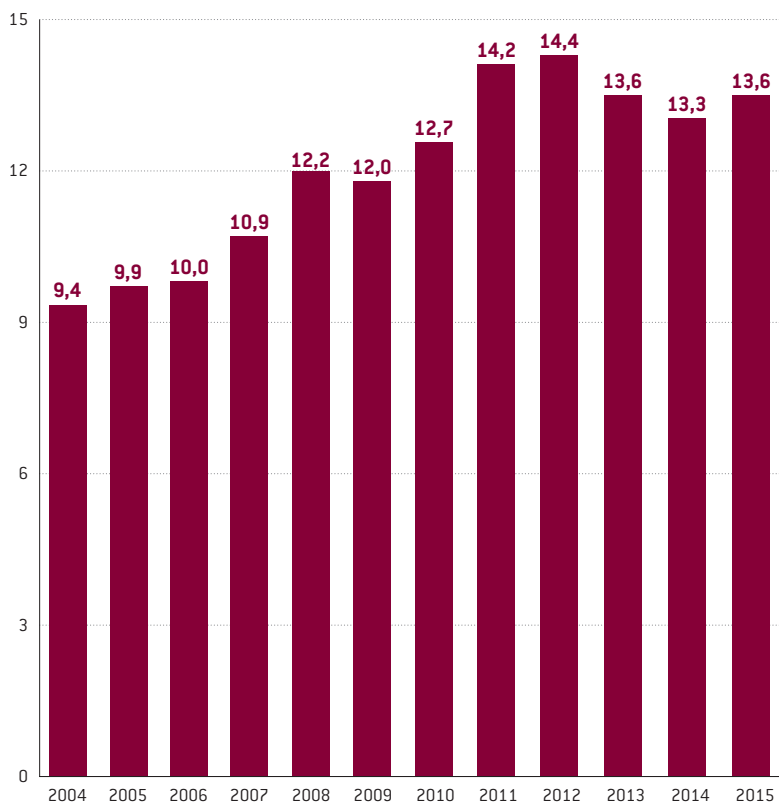
Wykres 5. Ubezpieczenia majątkowe (bez ubezpieczeń komunikacyjnych), składka przypisana brutto (mld zł)



Źródło: PIU, KNF

C. UBEZPIECZENIA KOMUNIKACYJNE

Wykres 6. Ubezpieczenia komunikacyjne, składka przypisana brutto (mld zł)



Źródło: PIU, KNF

V. ODSZKODOWANIA I ŚWIADCZENIA

Łączna wartość wypłaconych przez ubezpieczycieli odszkodowań i świadczeń wyniosła w 2015 r. 34,8 mld zł. Zdecydowaną większość wypłaconych kwot stanowiły świadczenia z ubezpieczeń na życie (19,3 mld zł).

odszkodowania
i świadczenia ogółem
w 2015 r.

34,8 mld zł

wartość odszkodowań i świadczeń
z ubezpieczeń na życie
w 2015 r.

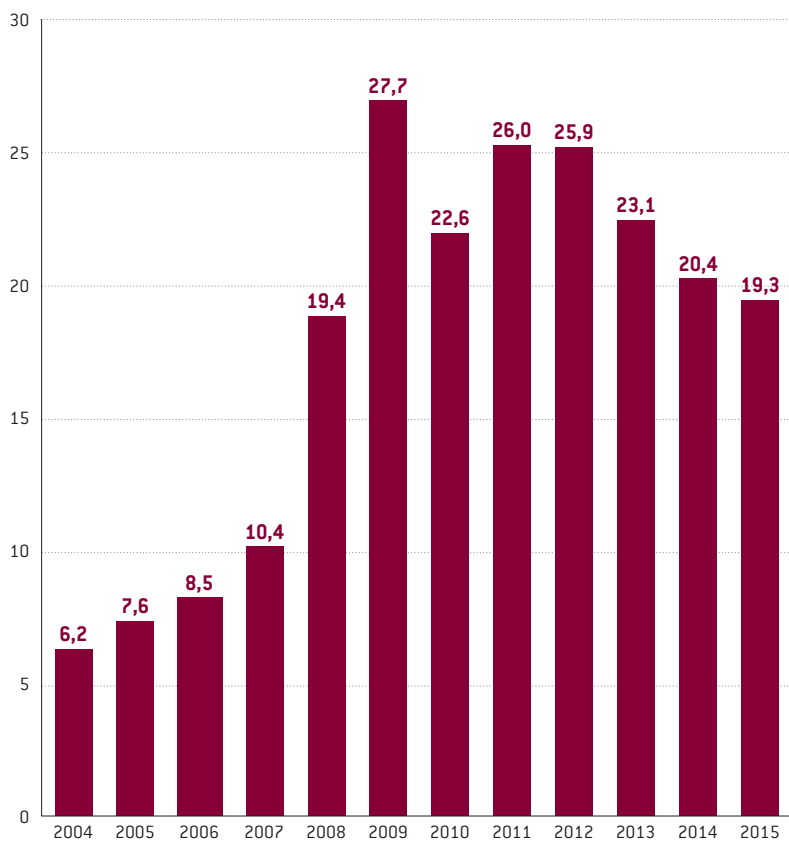
19,3 mld zł

wartość odszkodowań i świadczeń
z ubezpieczeń majątkowych
w 2015 r.

15,5 mld zł

A. UBEZPIECZENIA NA ŻYCIE

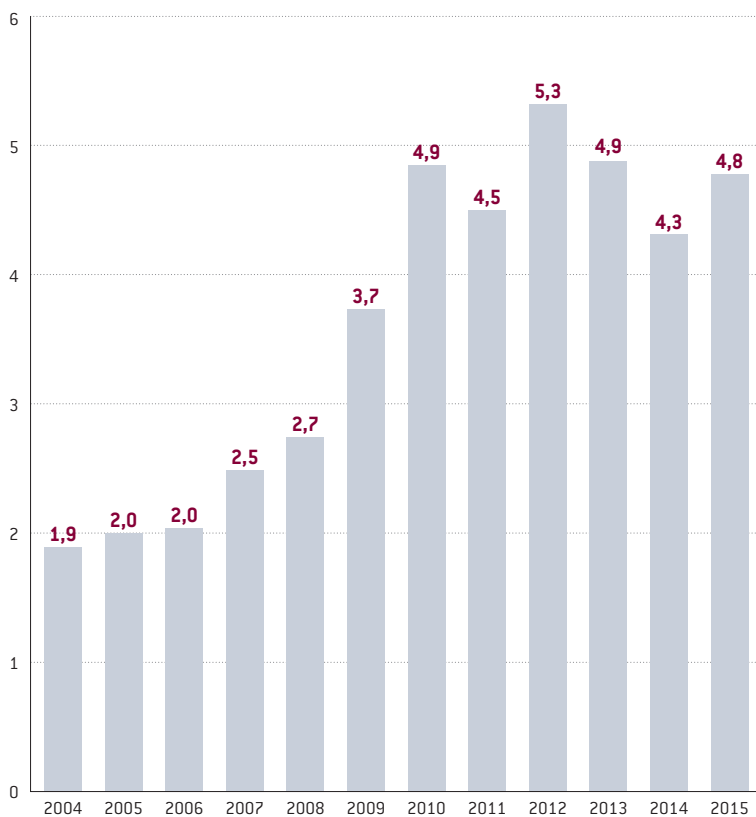
Wykres 7. Składka przypisana brutto (mld zł)



Źródło: PIU, KNF

B. POZOSTAŁE UBEZPIECZENIA OSOBOWE I UBEZPIECZENIA MAJĄTKOWE

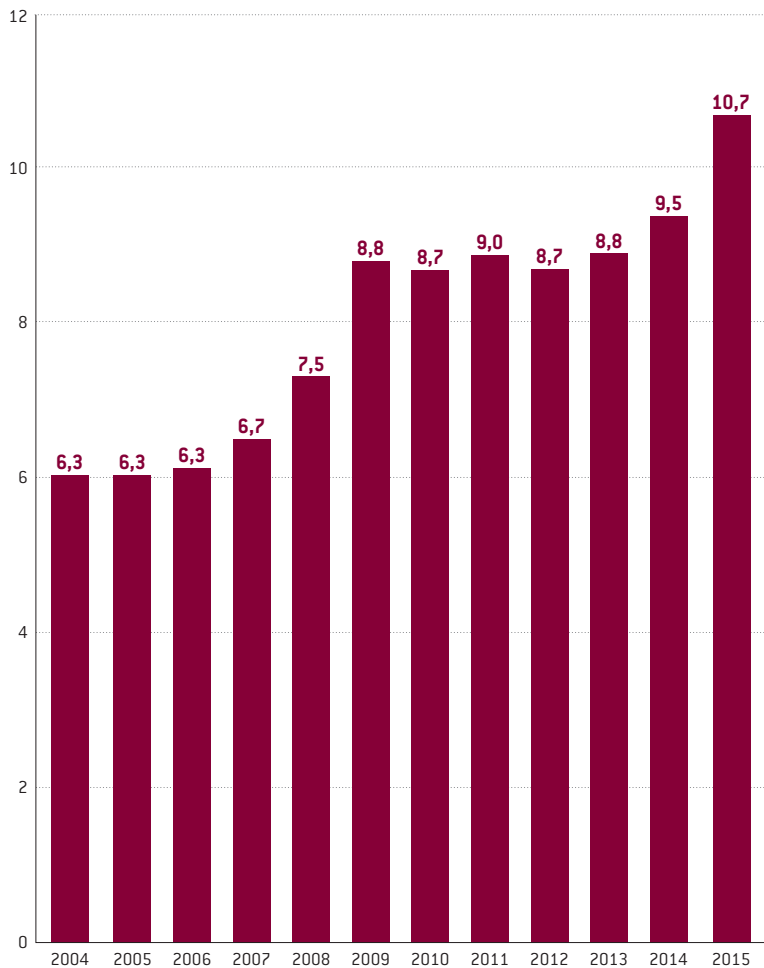
Wykres 8. Ubezpieczenia majątkowe (bez ubezpieczeń komunikacyjnych),
odszkodowania i świadczenia (mld zł)



Źródło: PIU, KNF

C. UBEZPIECZENIA KOMUNIKACYJNE

Wykres 9. Ubezpieczenia komunikacyjne, odszkodowania i świadczenia (mld zł)



Źródło: PIU, KNF

VI. WARTOŚĆ RYNKU OBOWIĄZKOWYCH UBEZPIECZEŃ ROLNYCH

1 848 849

polis – ubezpieczenie budynków
rolniczych

1 456 167

polis – ubezpieczenie OC rolników

VII. WARTOŚĆ RYNKU UBEZPIECZEŃ ZDROWOTNYCH

1 436 600 liczba osób posiadających
prywatne ubezpieczenie
zdrowotne

483,5 mln zł składka przypisana brutto
z prywatnych ubezpieczeń
zdrowotnych

VIII. WARTOŚĆ RYNKU BANCASSURANCE

39,2% udział bancassurance
w składce
ubezpieczeń
życiowych

2,22 mld zł wartość składki
majątkowej

10,55 mld zł wartość składki życiowej

IX. WYNIK TECHNICZNY

2,84 mld zł
wynik techniczny
z ubezpieczeń na życie

0,35 mld zł
wynik techniczny
z ubezpieczeń majątkowych

X. LICZBA POLIS MAJĄTKOWYCH NA KONIEC 2015 R.

50 048 803

liczba polis pozostałych
ubezpieczeń majątkowych i osobowych

19 564 663

liczba
polis OC
posiadaczy
pojazdów
mechanicznych

5 227 932

liczba polis ubezpieczenia autocasco

XI. ZAKŁADY UBEZPIECZEŃ I REASEKURACJI



NOTATKI

NOTATKI



Polska Izba Ubezpieczeń

00-105 Warszawa, ul. Twarda 18

tel.: +48 22 420 51 05

faks: + 48 22 420 51 87

office@piu.org.pl

www.piu.org.pl